



株式会社アクティス

つぎで

「継手」って何？



1

継手つぎてって何？

つぎて
継手とは、

鉄と鉄をつなぐ 技術のことなんです！

アクティスでは、「ようせつ溶接」や「あっせつ圧接」を使って、
建物の骨組みや、**鉄道のレール**をつないでいます。

資格は入社後に取得できます！

費用は全額会社負担、どんどんチャレンジしてください！

本社（福岡）



設立：1977年2月1日

資本金：1,000万円

所在地：福岡県大野城市
仲畑4-2-38

全社：60名

函館



北海道函館市桔梗5-25-2

横浜



神奈川県横浜市都筑区大熊町883-1

2

会社について

3

はたらく 場所



鉄筋継手工事（福岡）

福岡を中心に九州各地の
建築現場でのお仕事

マンション、病院、学校
大きな建築建築物

レール継手工事 （横浜、函館）

関東地区、函館地区の
鉄道線路でのお仕事

東京メトロ、小田急線、
東北北海道新幹線

4 ある1日の仕事の流れ

昼勤

鉄筋継手工事（福岡）

- 08：00 出社後、班に分かれて
トラックで現場へ移動
現場作業開始
- 10：00 休憩（30分） 中間報告
現場作業再開
- 12：00 お昼休憩（60分）
- 13：00 現場作業開始
- 15：00 休憩（30分） 中間報告
現場作業再開、終了
- 18：00 帰社後、片付け、終礼

夜勤

レール継手工事 （横浜、函館）

- 22：00 出社後、班に分かれて
トラックで現場へ移動
- 00：00 現場到着
ミーティング、休憩
- 01：00 現場作業開始
終電～始発の間に作業
- 04：00 現場作業終了
- 05：00 帰社、片づけ、終礼
- 07：00 終業

5

福利厚生

Wi-Fi完備!

家具家電つき

会社から5分

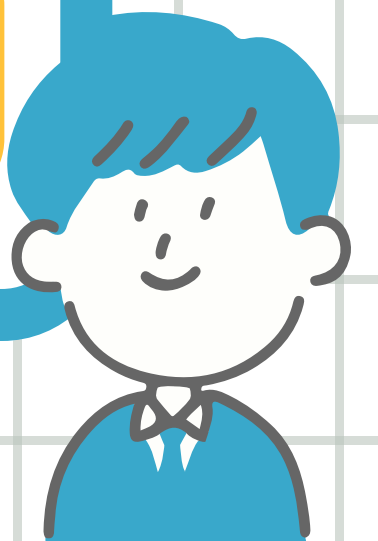
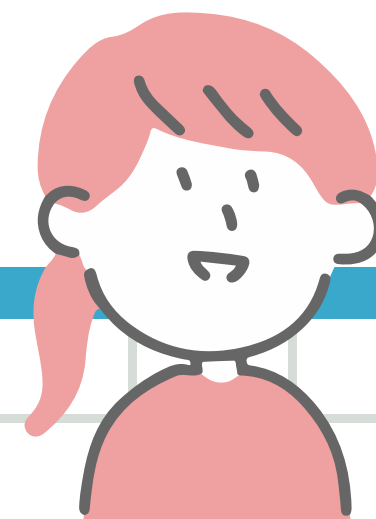
はじめての社会人生活を
全力サポートします!

- ✓ 宿舎 1R 家賃光熱費込み ¥5,000/月
- ✓ 健康保険本人 3割負担分 会社全額負担
- ✓ 資格取得フォロー充実、費用会社全額負担
- ✓ 入社後 6 か月間の各営業所研修のあと、
希望があれば最初の勤務地から変更も可能!

Q 入社後はどのような仕事を担当しますか？

入社して1ヶ月間は新入社員研修で会社のこと、自分の目標、社会人の心がまえなどを学びます。その後1週間ずつの営業所研修を終えたら希望勤務地に配属です！現場で先輩社員の補助をしながら仕事を覚えてもらいます。

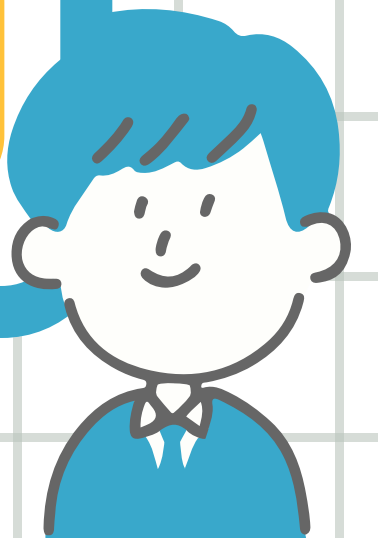
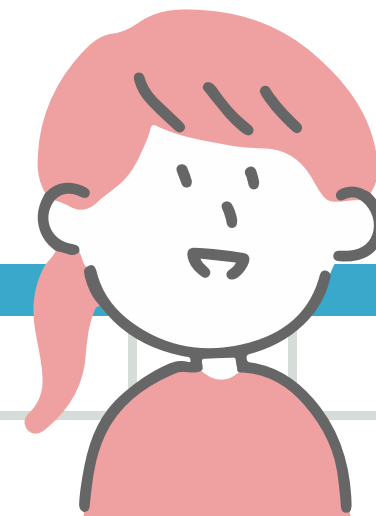
まずは学ぶことが仕事！



Q 入社前に必須となる資格はありますか？

応募や入社前に必須となる資格はありません！
入社後に資格取得計画に沿って取得を目指して
もらいます。なので**学科学部は不問**です。
もちろん**資格取得費用は会社全額負担**です

どんどんチャレンジ！



Q 仕事の中で大変なことは何ですか？

基本的に現場での作業なので、暑い日も寒い日も野外での作業です。体力や健康の自己管理が必要となるお仕事です。もちろん、熱中症や防寒の対策は会社で準備しています！

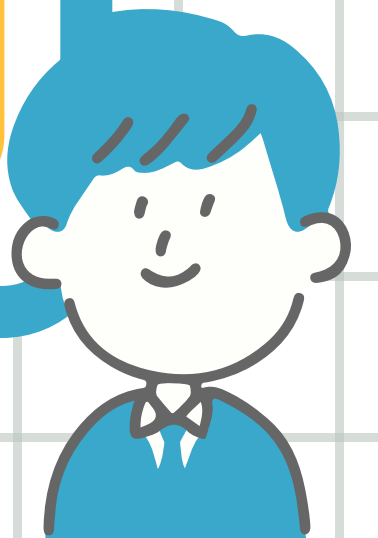
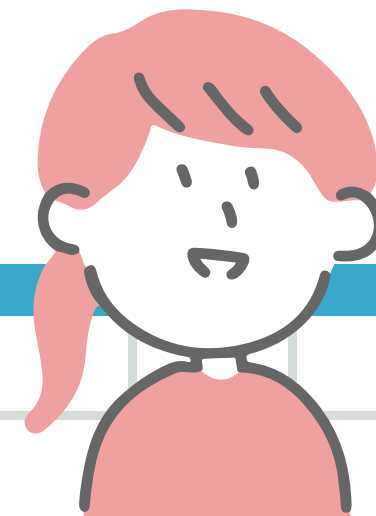
健康管理も仕事のひとつ！



Q 活躍している人の特徴は？

チャレンジする前向きな気持ちを持って取り組んでいる人は、資格取得もより早く活躍してくれています。成長意欲がある社員さんにはたくさんチャンスが与えられています！

やる気→成長→活躍



⑦ 最後に

頑張りが目に見える会社です！

前向きに仕事や技術訓練を頑張ることで

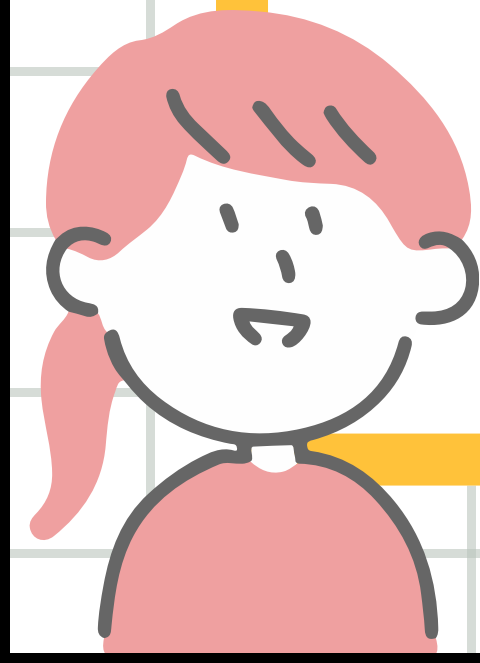
より早く現場職長として現場を

任せてもらえるようになります。

外仕事なので体力面に不安のある人もいるかと思

いますが、何より成長意欲さえあれば周りが

全力でサポートします！



8

お問合せ先

<担当>

管理部 河村

<TEL>

092-501-5963

<MAIL>

aqinfo77@aqtis.biz

<HP>

<https://aqtis.biz>

<YouTube>

